

Activating & Applying PakSense™ Labels

1. Fill out origination details on front
2. Press red start button on label for two seconds until lights flash
3. Peel cover off glue dot on back of label, stick to front of paper
4. Place paper into protective sleeve; stick pouch to packaging

Receiving PakSense™ Labels

- ➔ If present on label, press stop button
- ➔ Fill out receiving details on front
- ➔ Download label data following internal processes

download software available at:
<http://downloads.paksense.net>

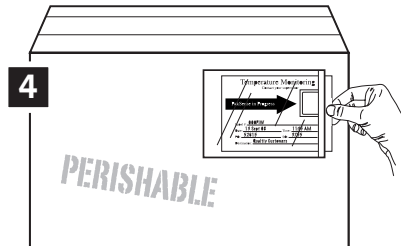
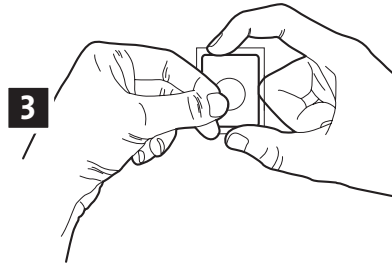
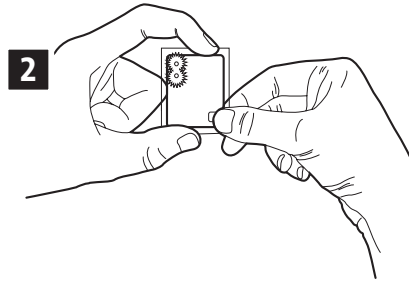
User name: psuser Password: sw4u



PAKSENSE™
Sensory Solutions for Packaging

www.paksense.com
support@paksense.com
1 208 489 9010

TC/Label/QSGuide/072012



Activación y colocación de las etiquetas PakSense™

1. Complete los detalles de origen en el frente
2. Presione por dos segundos el botón rojo de inicio en la etiqueta hasta que las luces destellen
3. Retire la cubierta del círculo adhesivo detrás de la etiqueta, péguela en el frente del papel
4. Coloque el papel dentro de la cubierta protectora, pegue la bolsa al paquete

Recepción de las etiquetas PakSense™

- ➔ Presione el botón de apagado, si existe en la etiqueta
- ➔ Complete los detalles de recepción en el frente
- ➔ Descargue los datos de la etiqueta siguiendo los procesos internos

Descargue el programa disponible en:
<http://downloads.paksense.net>

Nombre de usuario: psuser Contraseña: sw4u

Distributed by MicroDAQ.com, Ltd
www.MicroDAQ.com
(603) 746-5524